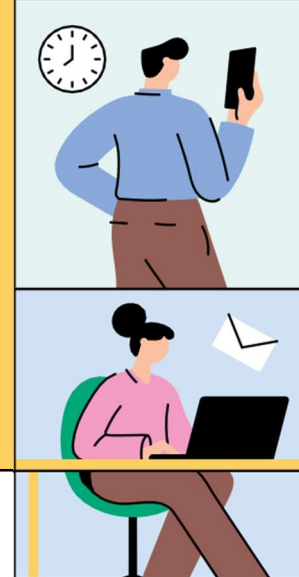


Buchhaltung, Controlling und Fördermanagement (m/w/d) gesucht.



Raum für Neues! Zukunftsentwicklung im
Tagebauumfeld Hambach.

Die Mission:

Das Ende des Braunkohleabbaus im Tagebau Hambach ist beschlossen. Für die Menschen in Elsdorf, Jülich, Kerpen, Merzenich, Niederzier und Titz bedeutet das: Es gibt Raum für neue Perspektiven und einen nachhaltigen Strukturwandel. Genau diesen treiben wir, die NEULAND HAMBACH GmbH, voran. Als interkommunale Entwicklungsgesellschaft für das Tagebauumfeld Hambach ist es unsere Aufgabe, die Belange der Menschen vor Ort in Planungen, Projekte und Kommunikation zu übersetzen. Wir vertreten die Interessen der Anrainerkommunen und arbeiten für ein regionales Wir-Gefühl rund um den Tagebau Hambach. Und da dies eine Große und verantwortungsvolle Aufgabe ist, suchen wir tatkräftige und engagierte Unterstützung. Also: Dich.

Deine Aufgaben:

- Finanz- und Lohnbuchhaltung sowie die kaufmännische Abwicklung öffentlicher Förderprojekte
- Bewirtschaftung von Maßnahmen, Steuerung der Kostenrechnung, Liquiditätsplanung und Controlling
- Erstellung von Kosten- und Finanzierungsplänen, Wirtschaftlichkeitsberechnungen
- Vertrags- und Vergabewesen, Berichtswesen und Statistiken
- Organisation von internen Arbeitsabläufen, Scouting der Förderkulissen

Dein Profil:

- Ausbildung oder Studium in geeigneten kaufmännischen Bereichen
- Berufserfahrung in der Abwicklung von Förderthemen wünschenswert
- Organisations- und Kommunikationsstärke, strukturiertes Arbeiten und Lösungsorientierung
- Gute Kenntnisse in EDV-Programmen, sehr sichere Ausdrucksweise in Wort und Schrift
- Hohe Arbeitsmotivation und ein hohes Maß an Flexibilität
- Eigeninitiative, Verantwortungsbewusstsein, Serviceorientierung und Teamfähigkeit
- Interesse und Verständnis für (regional-)politische Fragestellungen
- Mobilität: Führerschein und Fahrpraxis sind wünschenswert

Das bieten wir dir an:

- Interessante, vielfältige und anspruchsvolle Arbeit an den Schnittstellen zwischen Wissenschaft, Wirtschaft, Gesellschaft und Politik
- Die Möglichkeit, eigene Ideen einzubringen
- Flexible Arbeitszeiten mit der Möglichkeit des mobilen Arbeitens
- Vergütung und Sozialleistungen je nach Berufserfahrung, Qualifikation und Aufgabenübertragung analog zum TVöD
- Eine strukturierte Einarbeitung

Das ist uns noch wichtig:

Der Braunkohleausstieg ist für manche ein Grund zum Jubeln. Für viele Menschen aus der Region um den Tagebau Hambach bedeutet der Ausstieg aber auch Jobverlust und Unsicherheit. Es ist damit auch unsere Aufgabe, Perspektiven zu bieten. Wenn du also neben deiner Fachkompetenz auch noch Herz und Identifikation für die Region und ihre Menschen mitbringst, dann werden wir sehr gut zusammenarbeiten können.

Noch Fragen? Gerne an Romina Sauer wenden, Tel. 02274 9359301, E-Mail: sauer@neuland-hambach.de

Deine schriftliche Bewerbung mit aussagefähigen und vollständigen Unterlagen bitte an Romina Sauer per E-Mail senden.

Bitte fügen Sie Ihrer Bewerbung die ausgefüllte Datenschutzerklärung bei. Aus datenschutzrechtlichen Gründen werden alle eingegangenen Bewerbungen nach Abschluss des Verfahrens vernichtet.

Datenschutzrechtliche Einwilligungserklärung

Ich erkläre mich mit der automatisierten Verarbeitung, Speicherung sowie der Übermittlung meiner im Rahmen des Auswahlverfahrens erhobenen Daten durch die NEULAND HAMBACH GmbH einverstanden.

Auch in die eventuelle Begleitung des Auswahlverfahrens durch mit der NEULAND HAMBACH GmbH verbundene Institutionen oder Beratungsunternehmen und der entsprechenden Verarbeitung meiner Daten willige ich ein. Die über mich erhobenen Daten dürfen ausschließlich zur ordnungsgemäßen Durchführung des Auswahlverfahrens einschließlich eventueller Rechtsbehelfsverfahren und für eine möglicherweise zu Stande kommende Begründung eines Dienstverhältnisses verwendet werden. Diese Einwilligung kann jederzeit von mir widerrufen werden.

Datum

Unterschrift